

PROJEKTIS

spol. s r.o.
Dvůr Králové nad Labem

DOKUMENTACE PRO PROVEDENÍ STAVBY

Energetická opatření budovy tělocvičny se zázemím, nábřeží J. Wolкера, Dvůr Králové n.L.

STAVEBNÍ ŘEŠENÍ

POHLEDY – STÁVAJÍCÍ (fotodokumentace)

Odpovědní pracovníci :

Hlavní projektant stavby :

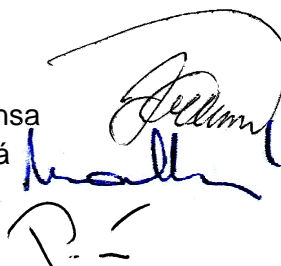
Zodpovědný projektant :

Vypracovali :

Ing. Zdeněk Jansa

Lucie Machková

Ing. Ota Petráš



Dvůr Králové nad Labem – srpen 2019

Investor :

Zak. č. **2478**

Arch. č. **2478/105**

Město Dvůr Králové n.L.

náměstí T.G.M. 38, 544 17 Dvůr Králové n.L.

Vyhotoveno : 5x

Vyhotovení č.:

1. pohled jihozápadní



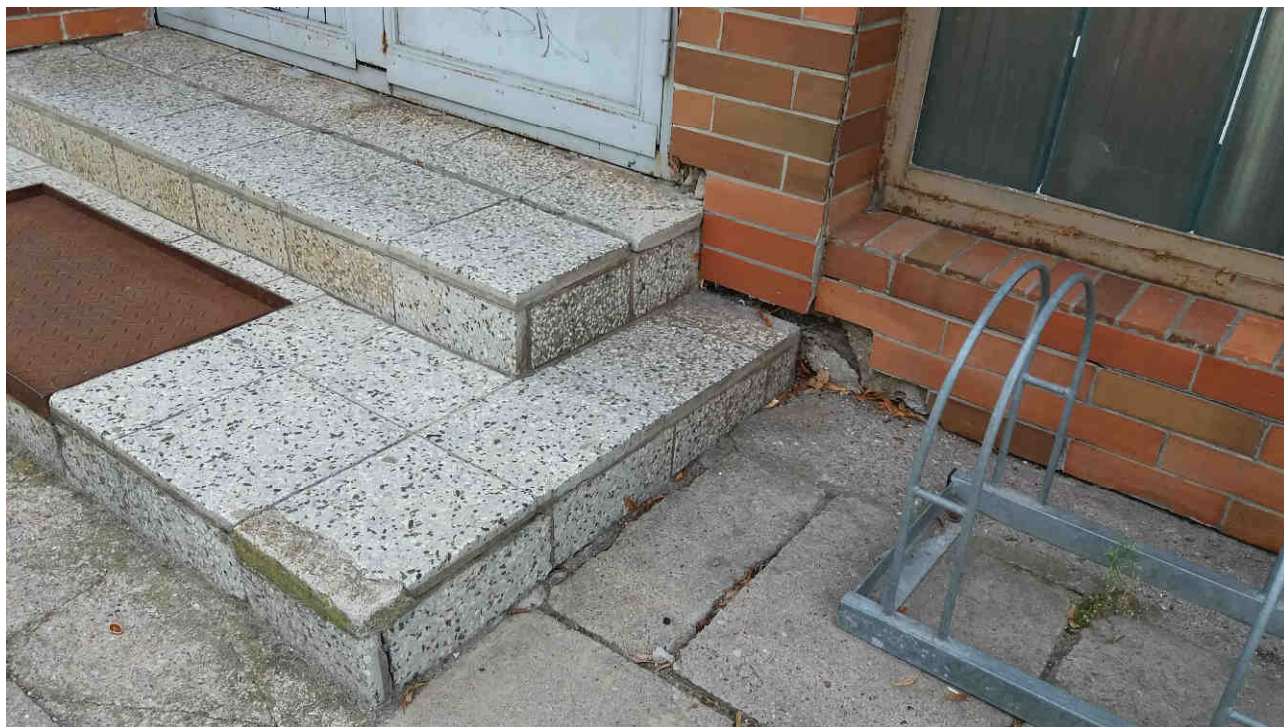
2. pohled severozápadní



3. pohled východní



4. uvolněný keramický obklad vstupního portálu – detail schodů



PROJEKTIS

spol. s r.o.
Dvůr Králové nad Labem

DOKUMENTACE PRO PROVEDENÍ STAVBY

Energetická opatření budovy tělocvičny se zázemím, nábřeží J. Wolкера, Dvůr Králové n.L.

STAVEBNÍ ŘEŠENÍ

POHLEDY – STÁVAJÍCÍ (fotodokumentace)

Odpovědní pracovníci :

Hlavní projektant stavby :

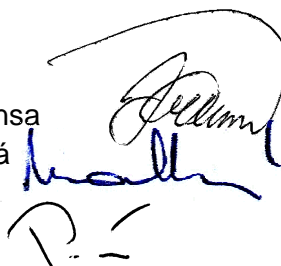
Zodpovědný projektant :

Vypracovali :

Ing. Zdeněk Jansa

Lucie Machková

Ing. Ota Petráš



Dvůr Králové nad Labem – srpen 2019

Investor :

Zak. č. **2478**

Arch. č. **2478/105**

Město Dvůr Králové n.L.

náměstí T.G.M. 38, 544 17 Dvůr Králové n.L.

Vyhotoveno : 5x

Vyhotovení č.:

1. pohled jihozápadní



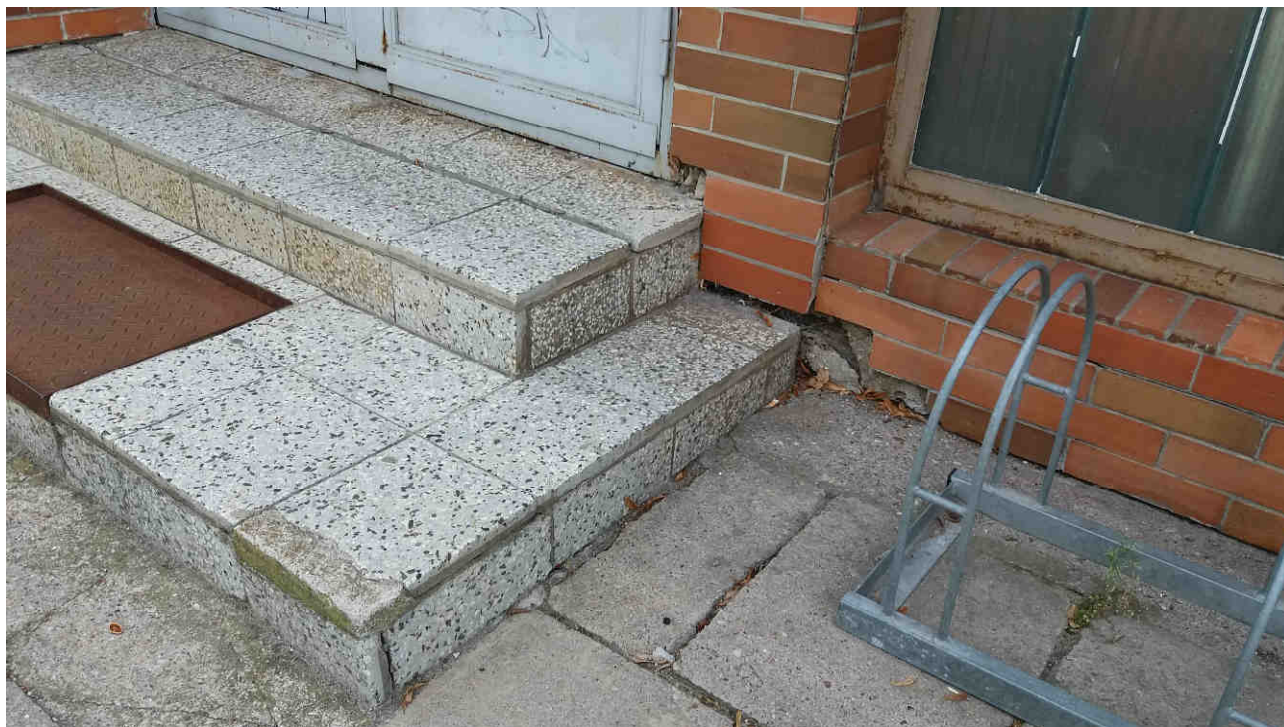
2. pohled severozápadní



3. pohled východní



4. uvolněný keramický obklad vstupního portálu – detail schodů



PROJEKTIS

spol. s r.o.
Dvůr Králové nad Labem

DOKUMENTACE PRO PROVEDENÍ STAVBY

Energetická opatření budovy tělocvičny se zázemím, nábřeží J. Wolкера, Dvůr Králové n.L.

STAVEBNÍ ŘEŠENÍ

POHLEDY – STÁVAJÍCÍ (fotodokumentace)

Odpovědní pracovníci :

Hlavní projektant stavby :

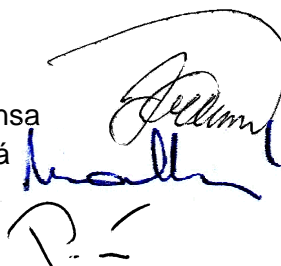
Zodpovědný projektant :

Vypracovali :

Ing. Zdeněk Jansa

Lucie Machková

Ing. Ota Petráš



Dvůr Králové nad Labem – srpen 2019

Investor :

Zak. č. **2478**

Arch. č. **2478/105**

Město Dvůr Králové n.L.

náměstí T.G.M. 38, 544 17 Dvůr Králové n.L.

Vyhotoveno : 5x

Vyhotovení č.:

1. pohled jihozápadní



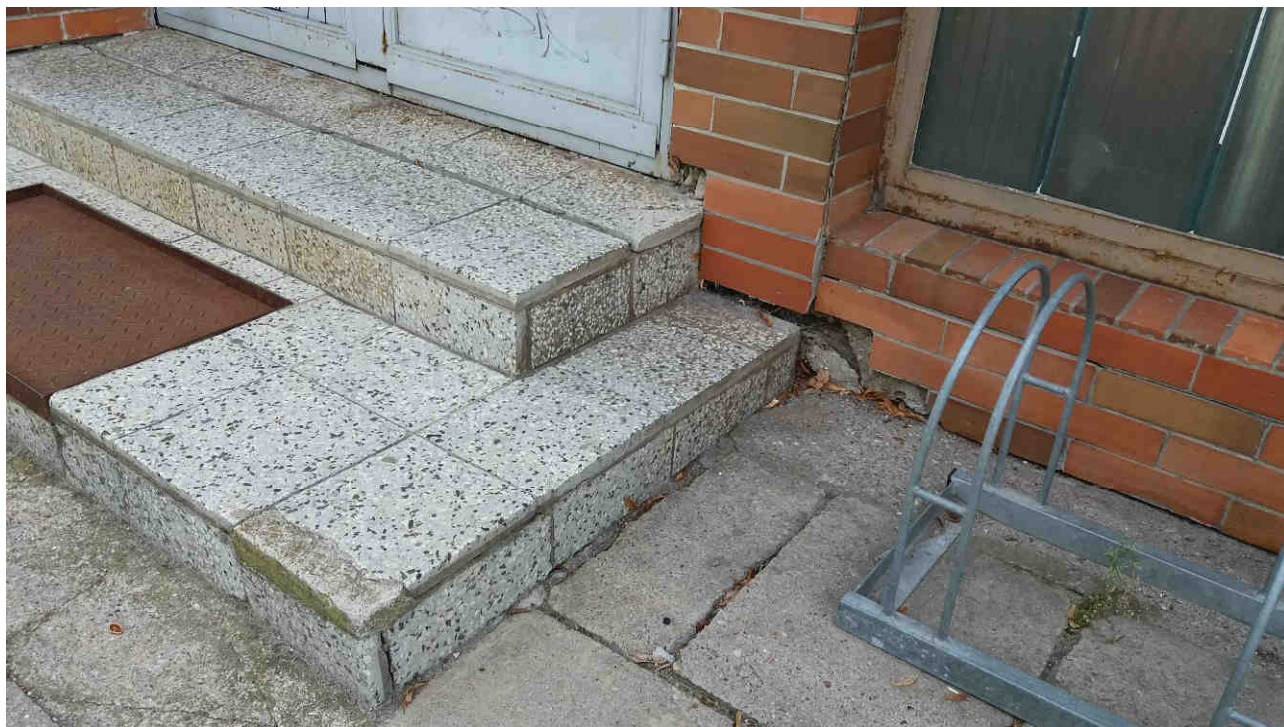
2. pohled severozápadní



3. pohled východní



4. uvolněný keramický obklad vstupního portálu – detail schodů



PROJEKTIS

spol. s r.o.
Dvůr Králové nad Labem

DOKUMENTACE PRO PROVEDENÍ STAVBY

Energetická opatření budovy tělocvičny se zázemím, nábřeží J. Wolкера, Dvůr Králové n.L.

STAVEBNÍ ŘEŠENÍ

POHLEDY – STÁVAJÍCÍ (fotodokumentace)

Odpovědní pracovníci :

Hlavní projektant stavby :

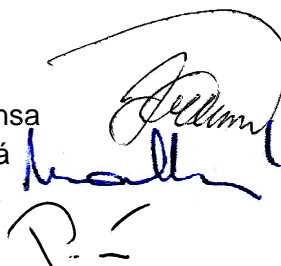
Zodpovědný projektant :

Vypracovali :

Ing. Zdeněk Jansa

Lucie Machková

Ing. Ota Petráš



Dvůr Králové nad Labem – srpen 2019

Investor :

Zak. č. **2478**

Arch. č. **2478/105**

Město Dvůr Králové n.L.

náměstí T.G.M. 38, 544 17 Dvůr Králové n.L.

Vyhotoveno : 5x

Vyhotovení č.:

1. pohled jihozápadní



2. pohled severozápadní



3. pohled východní



4. uvolněný keramický obklad vstupního portálu – detail schodů

